



## NETIOT MS

SERVICIO DE MONITOREO DE PARAMETROS CLAVE PARA EXCELENCIA OPERACIONAL



# ¿QUIÉNES SOMOS?

## Netline

Somos una compañía chilena con más de 25 años innovando en el rubro de las telecomunicaciones y tecnología.

Proveemos soluciones de telecomunicaciones a una amplia base de clientes en diversos sectores, tales como: minería, agricultura, educación, comercio, construcción, hotelería, turismo, seguridad, etc., donde la confiabilidad y seguridad del servicio es de trascendental importancia.

El Holding cuenta con un equipo multidisciplinario de más de 100 colaboradores directos, dedicados a dar lo mejor de sí, en servicios para empresas de **Internet, Telefonía Fija IP, IoT y SMS mayorista.**



# NUESTROS SERVICIOS

## Netline

### **NETAir**

Es un servicio de acceso a Internet inalámbrico de alta velocidad y capacidad, con conexión dedicada exclusiva y simétrica.

### **NETSat**

Servicio de Internet satelital de gran calidad para empresas. Útil en aquellos lugares de difícil cobertura y sin acceso a Internet

### **NETVoIP**

Central telefónica IP de alta tecnología, basada en la nube. Ofrece un conjunto completo de funcionalidades de call center profesional

### **NETIoT MS**

Monitoreo parametros clave a traves de multisensores Internet de las Cosas y red mision operación critica para IoT



# NETIOT MS- Multisensores IoT

## Monitoreo Parámetros Críticos

NETIOT MS, es un servicio de monitoreo de parámetros críticos para la excelencia operacional, que facilitan la toma de decisiones y el control de procesos, todo a través de multisensores IoT, que recopilan y presentan datos en línea, entregando una visión integral de las operaciones.

- Pequeños Multisensores que miden:
  - Temperatura
  - Humedad
  - Impacto
  - Vibración
  - Inclinación
  - Campo Eléctrico
- Conectividad a la nube mediante tecnología GSM MultiSIM (todos los operadores móviles de Chile)
- Plataforma para monitoreo de datos.
- Objetivo: Conectividad equipamiento Legacy o sin ningún tipo de conectividad.



# NETIOT MS- Multisensores IoT

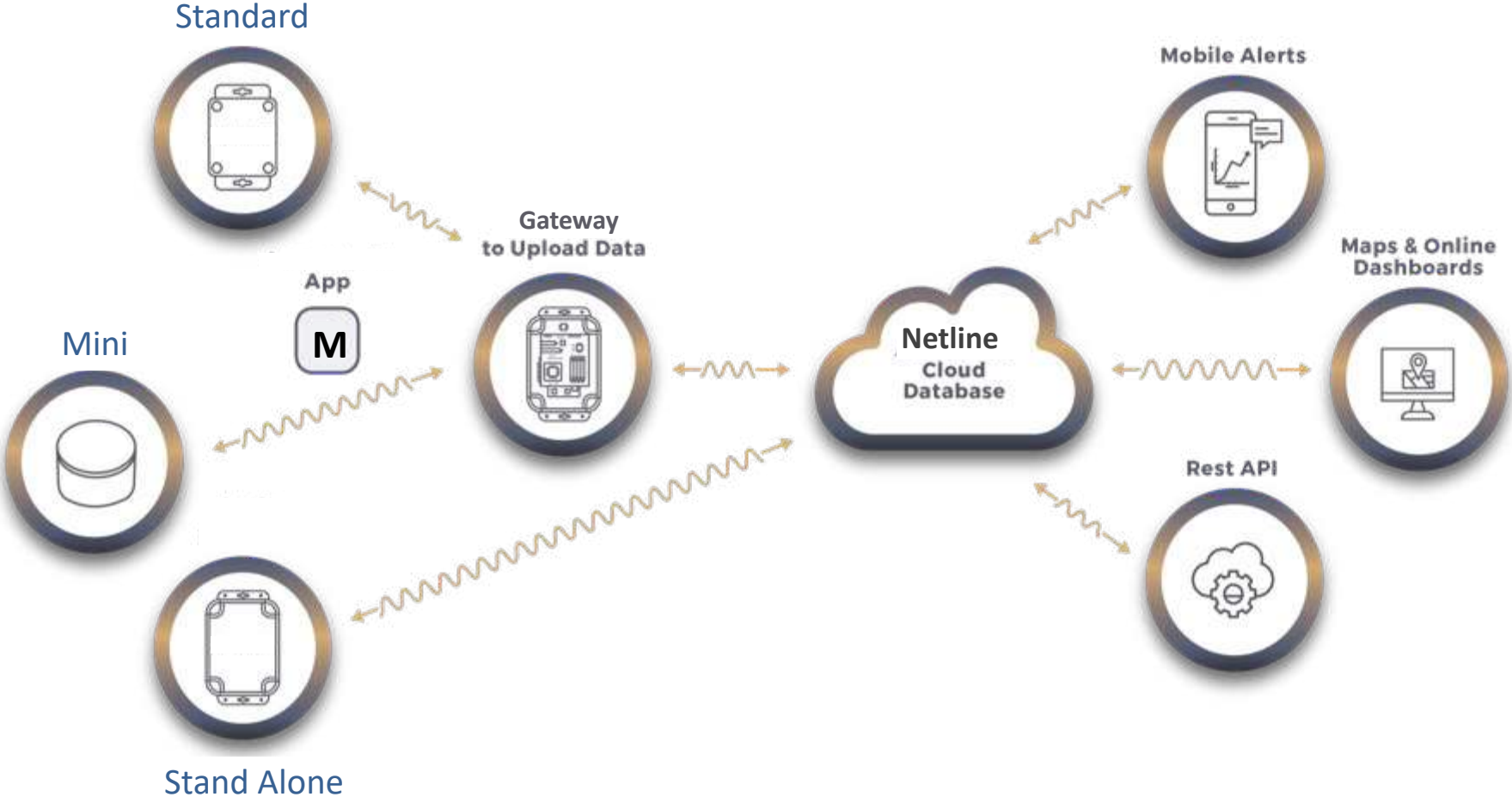
## Tipo de Sensores y Características



CARACTERÍSTICAS DEL PRODUCTO	DESCRIPCION	Mini	Standard	Stand Alone	Gateway
Tipo de sensores	Vibración	SI	SI	SI	NO
	Acelerómetro 3 ejes	SI	SI	SI	NO
	Temperatura	SI	SI	SI	NO
	Impacto	SI	SI	SI	NO
	Campo Electromagnético	NO	SI	SI	NO
	Humedad	SI	SI	SI	SI
	Gateway	NO	NO	NO	SI
Batería	Vida útil batería en optimas condiciones	1 año	3 años	3 años	3 años
Comunicación	Necesidad de Gateway	SI	SI	No, comunicación propia	No, comunicación propia
	Modalidad de comunicación con la nube para análisis de datos	Bluetooth Low Energy con Gateway	Bluetooth Low Energy con Gateway	Bluetooth Low Energy & LTE directo a la nube.	Bluetooth Low Energy & LTE directo a la nube.
Dimenciones	Tamaño en CM	2,8X2,8X1,7	5,8X6,4X3,5	14,6X8,7X5,7	14,6X8,7X5,7
Instalacion	Forma de instalacion de los sensores	imantado	atornillado u otro anclaje	atornillado u otro anclaje	atornillado u otro anclaje

# NETIOT MS- Multisensores IoT

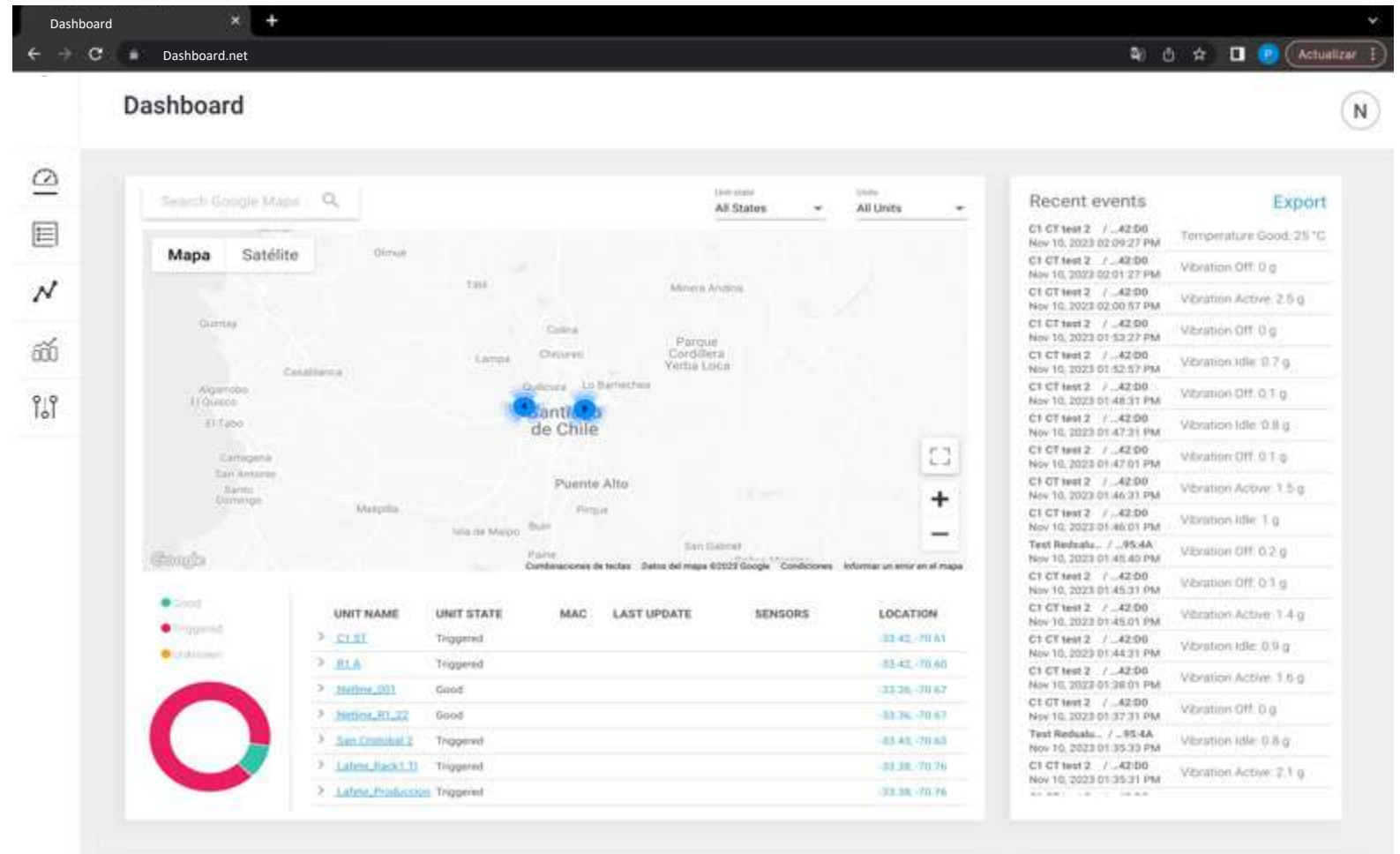
## Conectividad y Envío Datos a la Nube



# NETIOT MS- Multisensores IoT

## Dashboards, Alertas y App Móvil

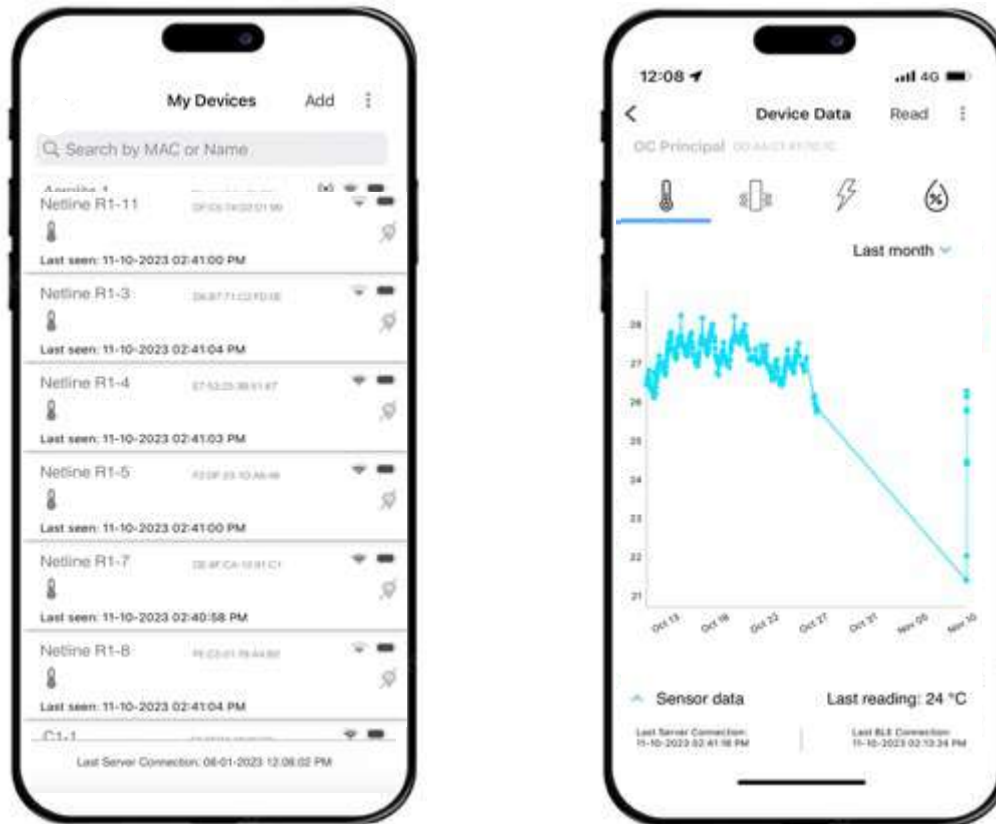
- Plataforma Web donde se presentan todos los datos extraídos por sensores.
- Geolocalización de sensores
- Configuración de sensores y alertas
- Análisis de parámetros históricos



# NETIOT MS- Multisensores IoT

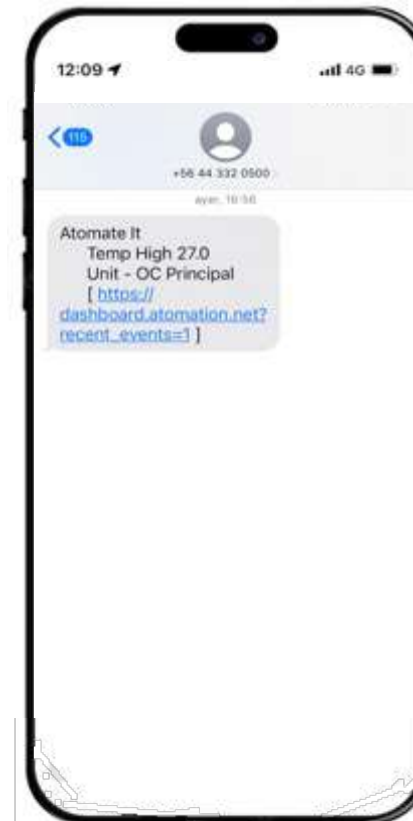
## Dashboards, Alertas y App Móvil

### Aplicación Móvil



Visualización de parámetros tal como se pueden revisar en plataforma Web

### Notificaciones por SMS



Notificación mediante mensajes de Texto a teléfonos configurados en plataforma.



# NETIOT MS- Multisensores IoT

## Ejemplos y Casos de Uso





¿CÓMO TE AYUDAMOS?

☎ 22 656 1000

🌐 [www.netline.net](http://www.netline.net)

✉ [info@netline.net](mailto:info@netline.net)